





L'église de St. Jean-Marc (construite en 1215 - époque Croisés)

Série Stéréo de St. Sein, aprox. 1860





Visiteurs Ottomans et Français à l'entrée de la citadelle

André Terzis & Fils, 1895













Entrée de la citadelle de Jebail

Max von Berchem et Edmon Fatio, 1915



Vue sud-est de l'église de St. Jean-Marc - Max von Berchem et Edmond Fatio, 1915





Le Baptistère de l'église St. Jean-Marc et les enfants de Jebail

Max von Berchem et Edmond Fatio, 1915





Vue générale de la ville, le port et l'église St. Jean-Marc - Pierre Montet, 1923













*Découverte d'une base de colonne Romaine -
Pierre Montet, 1923*











Poteries des tombeaux découvertes à Byblos - Pierre Montet, 1923



Façade est de la citadelle - Near East Relief Postcard, aprox. 1924













La mosquée du Sultan Abdelmajid (construite en 1648) - Carte postale, Frères Sarrafian, 1925

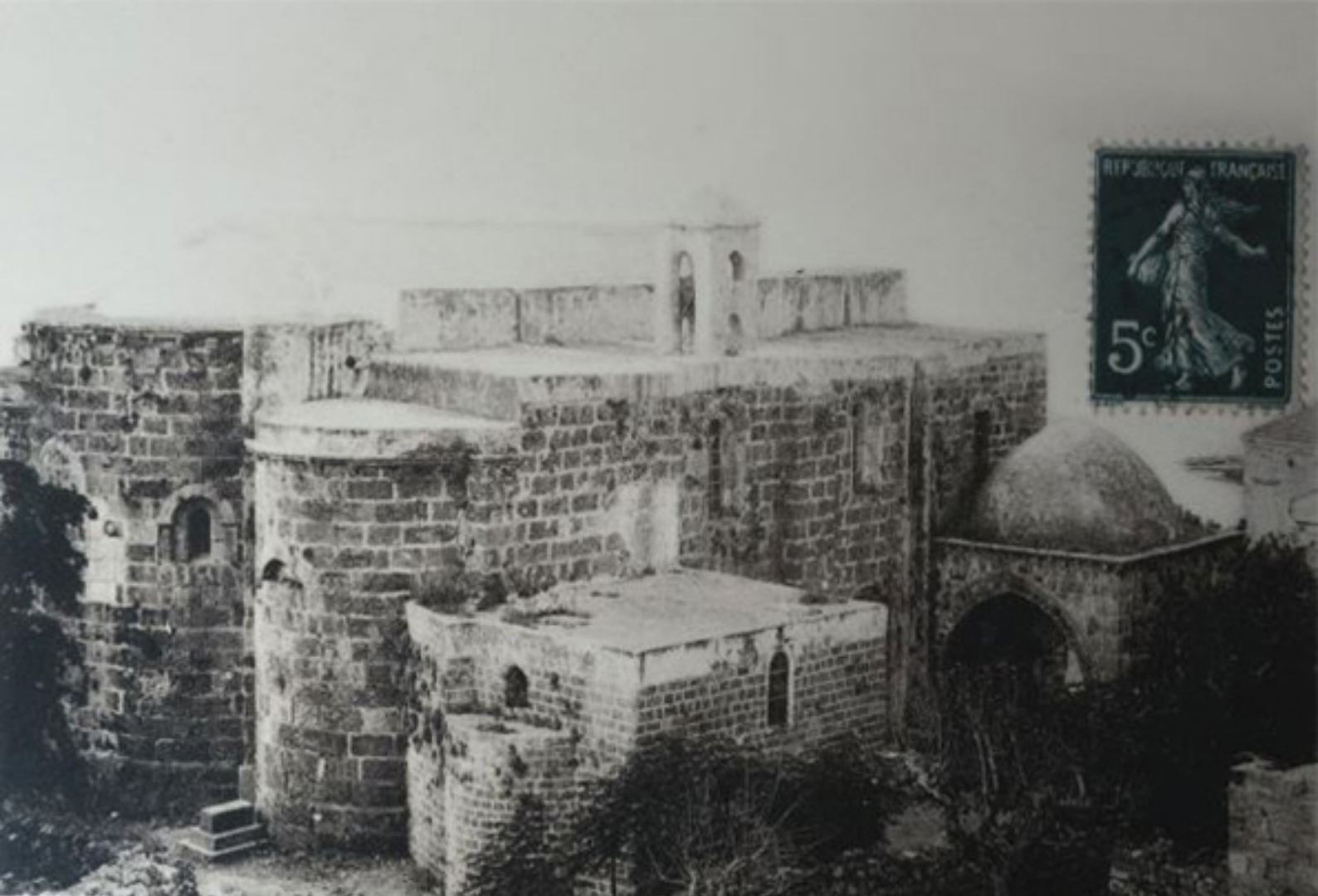


*La façade nord de la mosquée Majidiya -
Carte postale, Frères Sarrafian, 1925*



*Rue ancienne et façade sud de la mosquée Majidiya -
Carte postale, Frères Sarrafian, 1925*







Ce baptistère date du temps des croisés il faisait partie du castel de Renaud de Montmorency . La chapelle où il s'appuie sert encore d'Eglise au village.

Liban – Le Baptistère de Gebail













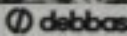

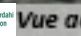






Un des sarcophages de la nécropole royale des rois de Byblos



   *Vue aérienne de la citadelle et du tell antique en cours de la fouille - Photo prise par l'Aviation de l'Armée Française, 1934*







La citadelle de Jebeil - Photo prise par l'Armée Française, 1937









La citadelle de Jebel - Carte postale, Coll. Photo Sport, 1939

















Les Colonnes de L'entrée du temple Gréco-Romain - Carte postale, Coll. Photo Sport, 1939












Le port de Byblos et la tour Maritime - Carte postale, Coll. Photo Sport, 1940









   *Temple des Obélisques: 26 obélisques de grès et de calcaire (1900-1600 av. J.C) - Carte postale, Coll. Photo Sport, 1950*









La colonnade du temple Gréco-Romain, vue prise de la citadelle
Carte postale, Coll. Photo Sport, 1945